

# M/S Color Fantasy

Kurzturlaub in einer neuen Dimension!



# Freie Fahrt mit Fantasy!

## Inhalt

Faszination des Augenblicks	4   5
Zeit zu entspannen...	6   7
Ein Fest für die Sinne	8   9
Entertainment live!	10   11
Fantasy Cruise, Silvester 06/07, Treffen Sie eine nordische Schönheit	12   13
Oslo Hotelprogramm	14   15
M/S Color Fantasy, Extras an Bord	16   17
Wohlfühlen und träumen	18   19
Zusätzliche Angebote	20   21
Reisebedingungen	22   23

„Die größte  
Sinnlichkeit ist die  
Phantasie...“

Christian Morgenstern



# Faszination des Augenblicks

## Augenblick Faszination erle

Fröhliches Treiben auf der Promenade, willkommen im Herzen der Color Fantasy! Auf unserer Flaniermeile - 160 m lang und drei Decks hoch - pulsiert das Leben. Tauchen Sie ein in eine Welt voll schöner Dinge, überraschendem Entertainment und kulinarischer Erlebnisse. Schauen Sie sich in unseren kleinen exklusiven Boutiquen ganz in Ruhe um - anprobieren, ausprobieren, sehen - und gesehen werden! Wie wäre es mit einem Latte Macchiato im gemütlichen Promenade Café oder - für den kleinen Hunger zwischendurch - einer unserer mediterranen Köstlichkeiten an der Tapas Bar. Erleben, Staunen, den Augenblick genießen!

Darf es ein bisschen „Meer“ sein? Ein Besuch in der Observation Lounge, dem höchsten Punkt an Bord, ermöglicht Ihnen einen grandiosen Blick über das Wasser. Ein Blick soweit das Auge reicht... begleitet von klassischer Musik.



„Laßt uns den  
Augenblick genießen,  
daß wir nicht merken,  
wie die Zeit vergeht.“

Friedrich Löchner



# Zeit zu entspannen...

## Entspannen verworfen Zeit

Hier können Sie es sich so richtig gut gehen lassen: Im Color SPA & Fitnesscenter verwöhnen wir Sie mit einer entspannenden Massage. Oder Sie lehnen sich zurück, schließen die Augen und genießen die wohltuende Kraft des Wassers im Jacuzzi. Ein Moment der Ruhe in Dampfbad oder Sauna wird Körper und Seele beleben. Sie fühlen sich frisch für einen aufregenden Tag!

Ob leichtes Training oder intensives Sportprogramm: in unserem gut ausgestatteten Fitnessraum fällt garantiert die letzte Anspannung von Ihnen ab.

Wasserratten sind im Aqualand in ihrem Element! Eine maritime Landschaft mit Wasserfall, sprudelndem Fluss, Wasserrutsche und Whirlpool lädt zum Spielen, Toben und Spaß haben ein. Ein erfrischendes Erlebnis für Groß und Klein!



„Entspannen sollte man sich immer dann, wenn man keine Zeit dazu hat.“

Unbekannt



# Ein Fest für die Sinne!

## Sinne genießen Fest

Zeit zu schlemmen: typisch italienisch im rustikalen Mama Bella Pizza Ristorante, spanische Tapas an der Bar, ein saftiger Burger in sportiver Atmosphäre oder lassen Sie sich von unserem beliebten reichhaltigen Schlemmerbuffet begeistern. Außergewöhnlich speisen können Sie bei einem romantischen Dinner im exquisiten Cosmopolitan Gourmet Restaurant oder bei einem erlesenen Menü im Oceanic á la Carte Restaurant - atemberaubender Meerblick inklusive.

Wählen Sie selbst: kulinarische Köstlichkeiten jeglicher Art ganz nach Lust und Laune. Bei stimmungsvoller Musik ein Genuss für alle Sinne! Leben Sie den Augenblick!



„Es gibt keine  
aufrichtigere Liebe  
als die zum Essen.“

George Bernard Shaw



# Entertainment live!



## amüsieren Entertainment live

Die Sonne geht langsam unter... der Vorhang geht auf! In unserer Fantasy Show Lounge wartet ein sprühendes Feuerwerk der Unterhaltung auf Sie. Die Sänger und Tänzer werden Sie in ihren Bann ziehen und mit auf eine aufregende Reise durch die Zeit oder um die Welt nehmen! Einfach zurücklehnen und die stimmungsvolle Atmosphäre der Show genießen! Nun sind Sie dran: Livemusik zum Tanzen. Oder ziehen Sie doch weiter... der Abend ist noch jung!

Genießen Sie in der Observation Lounge - allein, zu zweit oder mit guten Freunden die Jazz-Musik und leckere Cocktails. Ein paar Decks tiefer können Sie sich auf der Promenade bei Entertainment im urigen Donkey Pub amüsieren oder in der Cosmopolitan Bar der gefühlvollen Pianomusik lauschen. Vielleicht möchten Sie aber auch Ihr Glück am Roulette-Tisch im Casino versuchen? Die Nacht tritt ein und die Tore des Tower Night Clubs öffnen sich: Tanzen, lachen, feiern und Spaß haben heißt die Devise. Lassen Sie sich vom Rhythmus der Musik mitreißen! Die Nacht gehört Ihnen!

Nach einem faszinierenden Abend können Sie sich glücklich und voller imposanter Eindrücke auf Ihre gemütliche Kabine freuen.

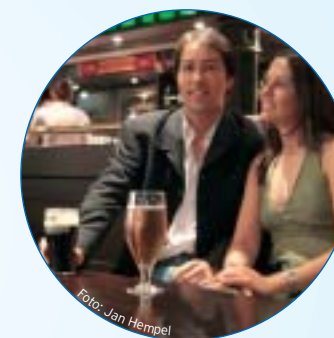


Foto: Jan Hempel



Foto: Jan Hempel



Foto: Jan Hempel

„Man muss oft etwas Tolles unternehmen, um nur wieder eine Zeitlang leben zu können.“

Goethe



# Fantasy Cruise

## Kreuzfahrt in zwei Tagen und Nächten

Erleben Sie die ganze Faszination einer Kreuzfahrt an Bord der M/S Color Fantasy: schon ab 163,- €!

Das Fantasy Cruise-Basispaket besteht aus der Schiffsreise Kiel-Oslo-Kiel, zwei Übernachtungen in gebuchter Kabine und zweimal Frühstücksbuffet. Alle anderen Leistungen buchen Sie ganz nach Ihrem Geschmack dazu - bei der Reservierung oder auch an Bord!

### 2 Tage und 2 Nächte Fantasy Cruise-Programm

**1. Tag: Kiel-Oslo** Abreise mit der M/S Color Fantasy um 14.00 Uhr. Einschiffung eine Stunde zuvor. Übernachtung an Bord.

**2. Tag: Oslo** Ankunft Oslo um 9.30 Uhr. Entdecken Sie Oslo auf eigene Faust oder buchen Sie eine unserer attraktiven Stadtrundfahrten (siehe S. 13). Abreise aus Oslo 14.00 Uhr. Übernachtung an Bord.

**3. Tag: Kiel** Rückkehr nach Kiel 9.30 Uhr.

**Leistungen:** Schiffsreise Kiel-Oslo-Kiel / 2 Übernachtungen in gebuchter Kabinenkategorie / 2 x Frühstücksbuffet

### Willkommen zum Jahreswechsel!

Wer das Besondere liebt, sollte den Jahreswechsel mit Color Line begehen und unsere Silvesterreise buchen: Abwechslungsreiche Tage und Nächte an Bord, ein Tag in Oslo und ein Silvesterfest vor der unvergleichlichen Kulisse der Stadt erwarten Sie!

**1. Tag: Kiel - Oslo, 30.12.06** Abreise mit M/S Color Fantasy um 14.00 Uhr. Einschiffung eine Stunde zuvor. Übernachtung an Bord.

**2. Tag: Oslo, 31.12.06** Ankunft Oslo 9.30 Uhr. Entdecken Sie Oslo auf eigene Faust oder buchen Sie unser Ausflugsprogramm. Abends erleben Sie das aufregende Silvesterprogramm. Übernachtung an Bord.

**3. Tag: Oslo, 01.01.07** Zeit für eine Stadtrundfahrt (Extra). Abreise 14.00 Uhr. Übernachtung an Bord.

**4. Tag: Kiel, 02.01.07** Ankunft in Kiel 9.30 Uhr.

**Leistungen:** Schiffsreise Kiel-Oslo-Kiel / 3 Übernachtungen in gebuchter Kabinenkategorie / 3 x Frühstücksbuffet / 2 x skandinavisches Schlemmerbuffet / 1 x Cocktail / 1 x Festmenu inkl. Tischgetränk / 1 x Kaffee/Cognac / 1 x Mitternachtssuppe

### Preise in € pro Person bei Unterbringung in:

			2005		2006			Silvester 06/07
Tourcode			4000/4020/4021/4022		3040/3041/3042/3044			4222
Reisezeit			02.08.-31.10.	02.11.-20.12.	01.01.-28.02.	02.03.-29.04.	01.05.-30.10.	30.12. ab Kiel
			01.11.-21.12					
I5	***	5-Bett-Innenkabine	159,-	143,-	143,-	155,-	175,-	-
I4	***	4-Bett-Innenkabine	159,-	143,-	143,-	155,-	175,-	-
I3	***	3-Bett-Innenkabine	159,-	143,-	143,-	155,-	175,-	-
I2	***	2-Bett-Innenkabine	166,-	150,-	163,-	175,-	199,-	530,-
F5	***	5-Bett-Kabine mit Meerblick	187,-	171,-	171,-	183,-	207,-	-
F4	***	4-Bett-Kabine mit Meerblick	187,-	171,-	171,-	183,-	207,-	-
F2	***	2-Bett-Kabine mit Meerblick	194,-	178,-	191,-	203,-	227,-	558,-
U2	***	2-Bett-Innenkabine mit Promenadenblick	194,-	178,-	191,-	203,-	227,-	558,-
J2	***	2-Bett-Kabine mit Meerblick, behindertengerecht	194,-	178,-	191,-	203,-	227,-	558,-
O2	***	2-Bett-Innenkabine mit Promenadenblick, behindertengerecht	194,-	178,-	191,-	203,-	227,-	558,-
Q2	****	2-Bett-Innenkabine mit Promenadenblick	280,-	264,-	277,-	289,-	313,-	716,-
M2	****	2-Bett-Kabine mit Meerblick	280,-	264,-	277,-	289,-	313,-	716,-
L2	*****	2-Bett-Luxuskabine mit Meerblick	337,-	321,-	334,-	346,-	370,-	784,-
R2	*****	2-Bett-Eignerkabine mit Meerblick	593,-	577,-	590,-	602,-	626,-	957,-
Wochenendzuschlag Do., Fr., Sa. ab Kiel			30,-	30,-	30,-	30,-	30,-	-
Einzelkabinenzuschlag (I- M)*			85,-	85,-	90,-	90,-	90,-	90,-

\* Einzelkabinenzuschlag: L2=128,-, R2=562,- / Einzelkabine = 2-Bett-Kabine zur Alleinbenutzung

#### Reisetage 2005:

**Abfahrt ab Kiel an geraden Tagen** August, November, Dezember bis 22.

**Abfahrt ab Kiel an ungeraden Tagen** September, Oktober

#### Reisetage 2006:

**Abfahrt ab Kiel an geraden Tagen** Februar, März, Juni, Juli, September, Oktober

**Abfahrt ab Kiel an ungeraden Tagen** Januar, April, Mai, August, November, Dezember bis 21.

**Abreise:** jeweils um 14.00 Uhr ab Kiel

**Detaillierte Kabinenbeschreibung:** siehe Seite 18/19

**Hinweise:** Einige Kabinentypen verfügen über eine Verbindungstür, z.B. I2/I4, F2/F4. Die Preise pro Person bei Unterbringung in der jeweiligen Kabine entnehmen Sie bitte der Tabelle. Ermäßigungen gelten nur für Kinder von 4-15 Jahren bei Unterbringung in einer gemeinsamen Kabine mit 2 Erwachsenen (50%). Kinder unter 4 Jahren reisen gratis ohne Anspruch auf ein eigenes Bett und Mahlzeiten. Keine Senioren-/Studenten- oder Behindertenermäßigung. Es ist nicht möglich, einzelne Betten in einer Kabine zu reservieren. Für die Hin- und Rückreise muss dieselbe Kabinenkategorie gebucht werden.

### Treffen Sie eine nordische Schönheit!

Entdecken Sie die vielen Facetten der bezaubernden Metropole während eines unserer Ausflugsprogramme!

**Oslo Highlights** Auf einer 3-stündigen Stadtrundfahrt per Bus zeigt Ihnen ein deutsch sprechender Stadtführer die schönsten Seiten von Oslo: Sie entdecken das quirlige Zentrum, den berühmten Vigelandpark, die Holmenkollensprungschanze und das Wikingerschiffmuseum. Preis pro Erwachsenen 34,- € · Preis pro Kind (4-15 J.) 17,- €

**Oslo Zeitreise** Erleben Sie in 3 Stunden die Geschichte von Oslo hautnah! Sie besuchen mit einem deutsch sprechenden Stadtführer per Bus Ekeberg, die erste Siedlung, und lernen Oslo als mittelalterliche Wikingerstadt kennen. Sie wandeln auf den Spuren der dänischen Herrschaft und entdecken das Arbeiterviertel Vålerenga, den Schauplatz der Industriellen Revolution. Außerdem zeigen wir Ihnen verschiedene Stadtviertel sowie die Karl Johans Gate, den Sitz von König und Regierung. Preis pro Erwachsenen 34,- € · Preis pro Kind (4-15 J.) 17,- €

**Oslo Fjord-Cruise (buchbar vom 01.06.-31.08.06)** Genießen Sie eine 2-stündige Fjordrundfahrt durch idyllische Inseln und Schären. An Bord wird ein norwegisches Krabbenbuffet serviert. Nach der Rundfahrt können Sie auf eigene Faust die maritime Atmosphäre am Hafen oder das bunte Treiben im Aker Brygge Shopping-Center erkunden. Der Transfer zwischen Color Line-Anleger und Rathausbrücke ist inklusive. Keine Reisebegleitung. Preis pro Erwachsenen 64,- € · Preis pro Kind (4-15 J.) 32,- €

**NEU!**

**Oslo aktiv erleben** Entdecken Sie die norwegische Hauptstadt mit dem Fahrrad auf eigene Faust. Vermietung (Mai-September 2006) direkt am Terminal. 3 1/2 Stunden für 15,- € pro Person, inkl. ausführlichem Infomaterial und Routenvorschlägen.



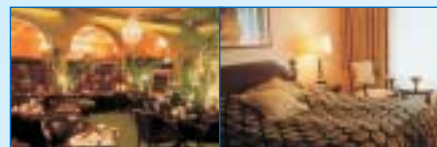
# Oslo Hotelprogramm

Sie möchten sich Oslo gern genauer ansehen? Dann erweitern Sie Ihre Kreuzfahrt um einen zweitägigen „Landgang“ in der norwegischen Hauptstadt! Es erwarten Sie viele spannende Eindrücke und zwei Übernachtungen in einem von fünf exklusiven Hotels, die wir extra für Gäste der M/S Color Fantasy ausgewählt haben. Übrigens: Sie können auch eine oder drei Nächte in Oslo verbringen. Dann reisen Sie auf einer Strecke mit der M/S Kronprins Harald. Und nun viel Spaß beim Aussuchen!



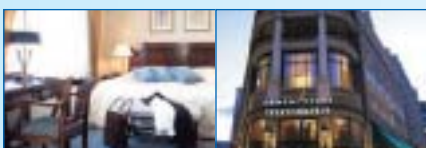
## ★★★★★ Radisson SAS Plaza Hotel Oslo: Das Moderne

Luxuriöses Hotel mit 37 Stöcken, bis Feb. 2005 frisch renoviert. Nahe Hbf., Parlament, Domkirche u. Karl Johans Gate. **Einrichtungen:** Lobby-Bar, Restaurant, Pub, Panorama-Bar, Swimmingpool, Sauna u. Friseur. Garage. **Zimmer:** 673 Zimmer m. Bad od. Dusche, WC, TV, Minibar, Hosenbügler, Klima u. Tel.



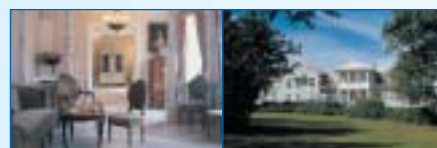
## ★★★★★ Hotel Bristol: Für Genießer

Traditionelles, elegantes Haus, zentral gelegen, in der Nähe der Universität in einer Parallelstraße zur Einkaufsstraße Karl Johan gelegen. **Einrichtungen:** Restaurant, Piano Bar, Lobby m. Wintergarten, Bar u. Bibliothek. Garage. **Zimmer:** 252 Zimmer m. Minibar, TV, Hosenbügler, Klimaanlage und Telefon. Frühstücksbuffet.



## ★★★★★ Hotel Continental: Das Geschichtsträchtige

Mitten im Herzen der Stadt am Nationaltheater. **Einrichtungen:** Diverse exquisite Restaurants und Bars, u.a. das berühmte Theatercafé. **Zimmer:** 154 individuell eingerichtete Zimmer, klassisch-elegant bis modern.



## ★★★★★ Hotel Losby Gods: Das Golfhotel

20 Autominuten von Oslos Zentrum entfernt. Traditionreiches Herrenhaus direkt am Golfgelände. **Einrichtungen:** Restaurant, Ballsaal, Bar, Golfcenter. **Zimmer:** 70 mod. Zi., alle mit 2 Betten, TV, Minibar, Hosenbügler. Blick auf Wald oder Golfplatz.



## ★★★★★ Holmen Fjordhotel: Mit Meerblick

Direkt am Oslofjord, 20 km von der Hauptstadt entfernt, mit malerischem Blick auf das Wasser. **Einrichtungen:** Restaurant, Café, Bar und Club. Große Bade-, Fitness- und Spa-Landschaft mit vielen Wellness-Angeboten (Benutzung nicht inkl.). **Zimmer:** modern ausgestattete Zimmer.

Mit ★★★★★ haben wir die Hotels für Sie kategorisiert. Diese Beurteilung ist nach unseren Maßstäben vorgenommen und nicht an nationalen oder internationalen Standards gemessen.

## Oslo Hotelprogramm (Preise in € pro Person)

2005	Radisson SAS Plaza Oslo	Bristol	Continental	Losby Gods	Holmen Fjord
<b>Hotel (Tourcode: 3900)</b>					
Reisezeit B: 02.08.-31.10.2005	338,-	338,-	389,-	324,-	389,-
Reisezeit A: 02.11.-18.12.2005	318,-	318,-	369,-	304,-	369,-
Wochenendzuschlag Fr. oder Sa. ab Kiel oder Oslo	30,-	30,-	30,-	30,-	30,-
1 Extra-Nacht in Oslo	+ 61,-	+ 61,-	+ 87,-	+ 54,-	+ 87,-
1 Nacht weniger in Oslo	- 83,-	- 83,-	- 108,-	- 75,-	- 108,-
Einzelkabinenzuschlag (T-Q)*	85,-	85,-	85,-	85,-	85,-
Einzelzimmerzuschlag pro Nacht	50,-	50,-	50,-	39,-	59,-
PKW-Beförderung Kiel-Oslo-Kiel (pro Fahrzeug)	80,-	80,-	80,-	80,-	80,-

2006	Radisson SAS Plaza Oslo	Bristol	Continental	Losby Gods	Holmen Fjord
<b>Hotel (Tourcode: 3901)</b>					
Reisezeit A: 01.01.-28.02. & 01.11.-19.12.2006	324,-	324,-	376,-	312,-	376,-
Reisezeit B: 02.03.-29.04 & 01.08.-30.10.2006	344,-	344,-	396,-	332,-	396,-
Reisezeit C: 01.05.-30.07.2006	370,-	370,-	422,-	358,-	422,-
Wochenendzuschlag Fr. oder Sa. ab Kiel oder Oslo	30,-	30,-	30,-	30,-	30,-
1 Extra-Nacht in Oslo	+ 62,-	+ 62,-	+ 88,-	+ 56,-	+ 88,-
1 Nacht weniger in Oslo	- 84,-	- 84,-	- 110,-	- 78,-	- 110,-
Einzelkabinenzuschlag (T-Q)*	90,-	90,-	90,-	90,-	90,-
Einzelzimmerzuschlag pro Nacht	40,-	40,-	50,-	39,-	59,-
PKW-Beförderung Kiel-Oslo-Kiel (pro Fahrzeug)	80,-	80,-	80,-	80,-	80,-

**Leistungen/Basisprogramm:** Schiffsreise Kiel-Oslo-Kiel / 2 Übernachtungen in \*\*\*I2 2-Bett-Innenkabine, Dusche, WC / 2x Frühstücksbuffet an Bord / 2 Übernachtungen in Oslo im Hotel gemäß Buchung / Doppelzimmer mit Dusche oder Bad, WC / 2x Frühstück im Hotel

\* Einzelkabinenzuschlag: L2=128,- / R2= 562,-

### Hinweise:

- Im Angebot sind keine Transfers enthalten. Zu den Hotels Losby Gods und Holmen Fjordhotel empfiehlt sich die Mitnahme eines PKWs.
- Die Hotelzimmer stehen ab ca. 14.00 Uhr zur Verfügung. Das Gepäck kann aber schon eher im Hotel abgestellt werden.
- Kinder von 4-15 Jahren erhalten bei gemeinsamer Unterbringung in einer Kabine/Zimmer mit 2 Erwachsenen 50% Ermäßigung.
- Kinder unter 4 Jahren reisen gratis (ohne Anspruch auf ein eigenes Bett und Mahlzeiten).
- Keine Senioren-/Studenten- oder Behindertenermäßigung.
- Gruppen ab 12 voll zahlenden Personen erhalten 10% Gruppenermäßigung auf die ausgeschriebenen Preise.
- Bei Buchung der Stadtrundfahrten Oslo Highlights und Oslo Zeitreise ist der Transfer zum Hotel inkl. (außer Losby Gods und Holmen Fjordhotel).

## Kabinenzuschläge/-abschläge (in € pro Person, pro Strecke)

Kabinentyp (alle Kabinen m. Dusche, WC)	M/S Kronprins Harald	M/S Color Fantasy
** T2 Doppel-Innenkabine	-15,-	-
** A2 Dopplekabine/Meerblick	inkl.	-
*** I2 2-Bett-Innenkabine	inkl.	inkl.
*** F2 2-Bett-Kabine/Meerblick	15,-	15,-
*** U2 2-Bett-Innenkabine/Promenadenblick	-	15,-
**** N2 2-Bett-Kabine/Meerblick	36,-	-
**** M2 2-Bett-Kabine/Meerblick	-	57,-
**** Q2 2-bett-Kabine/Promenadenblick	-	57,-
***** L2 2-Bett-Luxuskabine/Meerblick	86,-	86,-
***** R2 2-Bett-Eignerkabine/Meerblick	214,-	214,-

## Reiseprogramm

- 1. Tag:** Kiel-Oslo / Abreise M/S Color Fantasy um 14.00 Uhr. Erleben Sie das faszinierende Schiff! Übernachtung an Bord.
- 2. Tag:** Ankunft in Oslo um 9.30 Uhr. Buchen Sie im Voraus eine Stadtrundfahrt oder entdecken Sie die Stadt auf eigene Faust. Anreise im Hotel Ihrer Wahl. Übernachtung im Hotel.
- 3. Tag:** Noch ein ganzer Tag für die norwegische Hauptstadt! Übernachtung im Hotel.
- 4. Tag:** Abfahrt mit M/S Color Fantasy ab Oslo um 14.00 Uhr. Übernachtung an Bord.
- 5. Tag:** Ankunft in Kiel ist um 9.30 Uhr.

Reisetage mit M/S Color Fantasy siehe Seite 13 · Weitere Hotelangebote finden Sie in unserem Hauptkatalog.



# M/S Color Fantasy

Entdecken Sie die Welt der Color Line auf einem der faszinierendsten Kreuzfahrtschiffe mit Autodeck: Das ist Kurzurlaub in einer neuen Dimension.

Genießen Sie auf der Linie Kiel - Oslo - Kiel die Welt der Kreuzfahrer. Eine Welt, in der Sie jeden Augenblick die Freiheit spüren, nur das zu tun, wonach Ihnen der Sinn steht. Leben Sie Ihre Lust am Entdecken aus oder kommen Ihrem Wunsch nach Ruhe und Entspannung nach. Lassen Sie sich mit viel Phantasie verwöhnen und immer wieder aufs Neue überraschen. Nehmen Sie sich Zeit für sich selbst und die Menschen, die Ihnen am Herzen liegen.

Auch für professionelle Tagungen und Incentives an Bord bietet dieses Schiff einfach mehr...

Wir wünschen Ihnen eine phantastische Reise: Mit der einzigartigen M/S Color Fantasy!

## Extras an Bord

### Color SPA & Fitness Center

Eintritt 8,- €

Leihgebühr für Bademantel/-schuhe 4,- €

Hautpflege, Gesicht oder Körper  
Basis: 45 Min. 60,- € / Deluxe: 75 Min. 87,- €

Massage, 45 Min. 59,- €

Friseur

### Aqualand

120 Min. 5,- € bei Vorabbuchung / 6,- € bei Bezahlung an Bord (Vorabbuchung nur zu bestimmten Zeiten und bis 24 Stunden vor Abfahrt möglich)

Kinder unter 4 Jahre frei

Leihgebühr für Bademantel/-schuhe 4,- €

### Internet

30 Min. 5,- € / 60 Min. 7,50 €

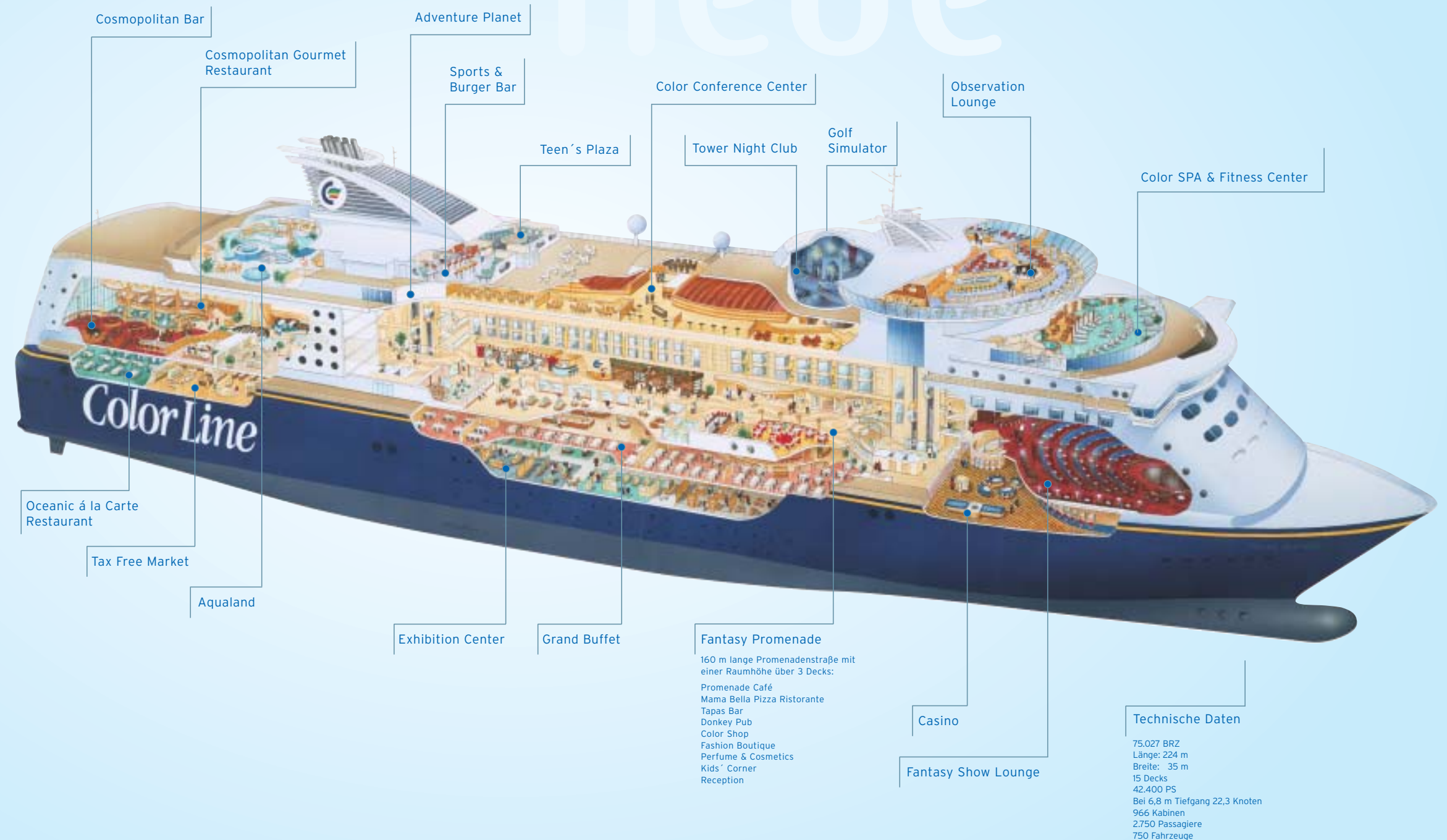
### Golf

Golf-Simulator 60 Min. 32,- €

Putting Green 60 Min. 25,- €

### Kabinen

Minibar, einfache Strecke 16,- € / Pay TV, einfache Strecke 11,- €; Hin- und Rückfahrt 19,- €





## Wohlfühlen und träumen!

Willkommen in Ihrem Zuhause für zwei Tage und zwei Nächte. Unsere verschiedenen Kabinen haben eins gemeinsam: Sie sind ideal, um Ruhe zu finden und garantieren angenehme Träume! Einladend gestaltet und eingerichtet wird es Ihnen an nichts fehlen.



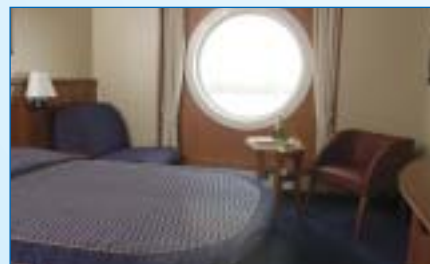
### Kategorie R \*\*\*\*, Eignerkabinen

Die Eignerkabinen sind die größten (35 m²) und schönsten Kabinen an Bord. Sie liegen ganz vorn auf den Decks 10 und 11. Hier haben Sie die gleiche Aussicht wie der Kapitän: Über den Bug und hinaus auf das Meer! Zusätzlich zum Schlafzimmer mit Doppelbett verfügen die Kabinen über ein eigenes Wohnzimmer mit Sitzgruppe.



### Kategorie L \*\*\*\*, Fantasy Suites

Die exklusiven Fantasy Suites Kabinen verfügen über 25 m² und einen herrlichen Meerblick. Sie liegen vorn im Schiff auf den Decks 10 und 11. Die Kabinen haben ein Doppelbett und eine separate Sitzgruppe.



### Kategorie M \*\*\*\*, Fantasy Class mit Meerblick

Elegante und großzügige Kabinen mit 14 m², die eine Aussicht auf das Meer haben. Sie befinden sich mittschiffs auf Deck 8, 9, 10 und 11. Diese Fantasy Class Kabinen gibt es für 2 Personen (oder 2 Erwachsene und 2 Kinder).



### Kategorie Q \*\*\*\*, Fantasy Class mit Promenadenblick

Elegante und großzügige Kabinen mit 14 m², die eine Aussicht auf das lebendige Treiben der Fantasy Promenade im Herzen des Schiffes haben. Sie befinden sich mittschiffs auf Deck 8 und 9. Die Fantasy Class Kabinen mit Promenadenblick gibt es für 2 Personen (oder 2 Erwachsene und 2 Kinder).



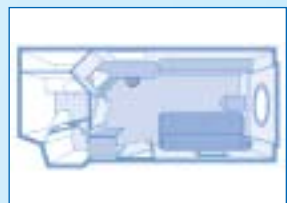
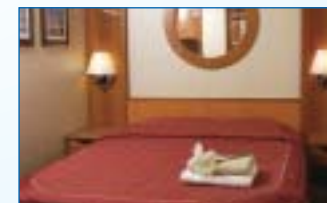
### Kategorie F \*\*\*, Kabinen mit Meerblick

Die Standardkabine mit Meerblick hat 11 oder 13 m² und befindet sich auf den Decks 8, 9, 10 oder 11, mittschiffs und achtern. Diese Kabine gibt es für 2, 3, 4 oder 5 Personen. Für 6 Personen können Sie 2 Kabinen mit Verbindungstür buchen - ideal für Familien. Ebenfalls gibt es in dieser Kategorie Kabinen für Rollstuhlbenutzer.



### Kategorie U \*\*\*, Kabinen mit Promenadenblick

Die Standardkabinen (8 oder 11 m²) haben eine Aussicht auf das bunte Leben und Treiben der Fantasy Promenade im Herzen des Schiffes. Sie finden diesen Kabinentyp auf den Decks 8 und 9, mittschiffs und achtern. Diese Kabine gibt es für 2 Personen. Zum Teil sind sie auch für Rollstuhlfahrer geeignet.



### Kategorie I \*\*\*, Innenkabinen

Die Standard-Innenkabine hat 11 oder 13 m² und befindet sich auf den Decks 8, 9, 10 oder 11, mittschiffs und achtern. Diese Innenkabinen gibt es für 2, 3, 4 oder 5 Personen. Für 6 Personen können Sie 2 Kabinen mit Verbindungstür buchen - ideal für Familien.

**Alle Kabinen verfügen über:** Du/WC, TV (+Pay-TV ab 11,- €), Minibar (\*\*Kabinen 16,- €), Telefon und Föhn

**Alle \*\*\*Kabinen:** Die Minibar ist gratis. Sie nehmen Ihr Frühstück im Oceanic á la Carte Restaurant ein.

**Alle \*\*\*\*Kabinen:** Sie verfügen über eine erweiterte Gratis-Minibar, Frühstück im Observation Club. Außerdem erhalten Sie einen Fruchtkorb sowie Bademäntel und haben kostenlosen Zugang zum Color SPA & Fitness Center. Für die Gäste der \*\*\*\*Kabinen steht die Color Class Lounge im Terminal kostenlos zur Verfügung (inkl. Getränke und Snacks). Bevorzugter Check-In.



# Zusätzliche Angebote

Wir bei Color Line möchten, dass Sie Ihren Urlaub von der ersten bis zur letzten Minute auskosten. Darum haben wir verschiedene Angebote zusammengestellt, die Sie vor bzw. nach der Schiffsreise mit Color Line nutzen können: einen bequemen Bus-transfer-Service, Tipps für den Aufenthalt in Kiel sowie attraktive Park & Cruise-Service Pakete mit vier ausgewählten Hotels in Kiel.

Verbinden Sie Ihre Reise mit einem Besuch in die Landeshauptstadt Kiel und bestaunen Sie Kreuzfahrtschiffe aus aller Welt, Segelyachten jeder Größe oder auch das deutsche Segelschulschiff Gorch Fock, dessen Heimathafen Kiel ist. Die Seehundbecken an der Kiellinie begeistern große und kleine Gäste und die Museen laden zu ständig wechselnden Ausstellungen z.B. in die Kunsthalle oder ins Schifffahrtsmuseum ein. Zudem sind die großen Einkaufspassagen nur wenige Schritte vom Norwegenkai entfernt...

Zu den Veranstaltungshöhepunkten gehört der Kieler Umschlag im Februar, die Kieler Woche im Juni, das Duckstein-Festival im August, das Hafenfest im September und vieles mehr.

Weitere Informationen erteilt Ihnen gern die

Tourist Information Kiel  
Andreas-Gayk-Str. 31  
24103 Kiel  
www.kiel-tourist.de  
Tel. 01805-65 67 00  
(0,12 €/Min.)

Wir wünschen Ihnen angenehme Ferien!

## Von Hamburg nach Kiel

Mit unserem Kooperationspartner Autokraft bieten wir allen Gästen, die von Hamburg an- bzw. abreisen, als besonderen Service den bequemen „Kielius“-Bus-Transfer nach und von Kiel an. Die komfortablen Busse verkehren zwischen dem Hamburger Flughafen Fuhlsbüttel bzw. dem Hamburger ZOB (zentraler Omnibus-Bahnhof am Hauptbahnhof) und Kiel, wo der Norwegenkai direkt angefahren wird.

### Normaltarif

Einfache Fahrt	15,60 €
Hin- und Rückfahrt	27,- €



## Hamburg-Kiel (täglich) gültig ab 11.12.2005

Hamburg ZOB*	ab 10.40 Uhr
Hamburg-Airport	ab 11.20 Uhr
Neumünster Hbf	ab 12.12 Uhr
Kiel, Norwegenkai	an 12.42 Uhr

\* Linientaxi-Zubringer zum Hamburg-Airport

**ACHTUNG!** Bitte beachten Sie die abweichenden Abfahrtszeiten Hamburg-Kiel bis zum 10.12.2005: ab Hamburg-Airport 11.02 Uhr / ab Hamburg ZOB 11.32 Uhr / an Kiel, Norwegenkai 12.55 Uhr

## Kiel-Hamburg (täglich)

Kiel Norwegenkai	ab 10.05 Uhr
Kiel ZOB	an 10.20 Uhr
Neumünster Hbf	an 10.55 Uhr
Hamburg-Airport*	an 11.42 Uhr
Hamburg ZOB	an 12.12 Uhr

\* Linientaxi-Zubringer zum Hamburg ZOB

### Hinweise:

Tickets erhalten Sie direkt beim Busfahrer. Für Gruppen ab 10 Personen bitten wir um vorherige Anmeldung unter: 04 31/666 22 22

Preisänderungen vorbehalten. Stand: Dez. 2005

## Park & Cruise-Service-Pakete in Kieler Hotels

Stimmen Sie sich mit einem Besuch in einem von vier Kieler Hotels stilvoll auf Ihre Color Line-Reise ein! Es erwarten Sie eine komfortable Übernachtung, ein großzügiges Frühstück und der bequeme Transfer zum Schiff. Ihr Auto steht während Ihrer Abwesenheit sicher auf dem Hotelparkplatz/in der Tiefgarage (Zuschlag im Steigenberger Conti Hansa Hotel). Und natürlich holt der Transfer-Service Sie nach Ihrer Rückkehr auch wieder ab!

**Hotel Birke\*\*\*\*:** Im Grünen gelegen, ca. 10 Autominuten vom Zentrum entfernt. Behagliche Zimmer in norddeutschem Ambiente. Restaurant, Wintergarten, Bar. Neuer umfangreicher Vital- und Beauty-Bereich, u.a. div. Saunen. www.hotel-birke.de

**Maritim Hotel Bellevue\*\*\*\*:** Unmittelbar an einer Seebadeanstalt und einen Steinwurf zu Fährverbindungen an die Strände gelegen. Ein Spaziergang führt direkt in die Innenstadt. Gemütliche Zimmer mit Balkon. Panorama-Restaurant mit Terrasse, Cocktailbar, Schwimmbad, Sauna. www.maritim.de

**Steigenberger Conti Hansa Hotel\*\*\*\*:** Direkt im Stadtzentrum an der Kieler Förde gelegen. Elegante Atmosphäre, komfortable Zimmer. Restaurant, Bar, Bistro, Sonnenterrasse, Sauna und Fitness. www.kiel.steigenberger.de

**InterCityHotel Kiel\*\*\*:** Direkt an der Kieler Förde, gegenüber dem Norwegenkai in unmittelbarer Nähe des Hauptbahnhofs gelegen. Alle Zimmer mit Kabel-TV, Pay-TV, Telefon, Minibar, Faxanschluss, Dusche/WC/Fön, Wireless-Lan. Restaurant mit maritimen Leckerbissen, gemütliche KaiCityBar. www.kiel.intercityhotel.de

## Preise in € pro Zimmer/pro Nacht

	Doppelzimmer	Einzelzimmer	Leistungen inkl.
Hotel Birke, Ringhotel Kiel	167,-	131,-	1 Übernachtung / Frühstück / Transfer vom Hotel zum Norwegenkai und zurück / Parkmöglichkeit für Ihren PKW während der Color Line-Reise
Maritim Hotel Bellevue	145,-	130,-	1 Übernachtung / Frühstück / Transfer vom Hotel zum Norwegenkai und zurück / Parkmöglichkeit für Ihren PKW während der Color Line-Reise in der Tiefgarage (max. 7 Nächte)
Steigenberger Conti Hansa Hotel	152,-	126,-	1 Übernachtung / Frühstück / Transfer vom Hotel zum Norwegenkai und zurück. EXTRA: PKW-Platz nur in der Parkgarage: € 8,- pro Tag
InterCityHotel Kiel	136,-	120,-	1 Übernachtung / Frühstück / Taxitransfer vom Hotel zum Norwegenkai und zurück / 3 Nächte Parkplatz im angeschlossenen Parkhaus (jede weitere Nacht € 8,- / kostenlose Nutzung öffentlicher Verkehrsmittel in Kiel)

Die Preise gelten 2006. Während der Kieler Woche (16.06.-25.06.2006) nur auf Anfrage und mit Zuschlag buchbar.



Maritim Hotel Bellevue



InterCityHotel



Hotel Birke



Steigenberger Conti Hansa Hotel

## Sicher reisen – besser erholen!

### Pauschal-Reisen

(Fähre + Hotel / Ferienwohnung / Mietwagen)

1. Reise-Rücktrittskosten-Versicherung
2. Auslandsreise-Krankenversicherung
3. Reise-Notruf-Versicherung
4. Reisegepäck-Versicherung

Versicherungssumme: € 1.500,- je Person

### Vollschutz-Paket

Reisepreis je Person	Prämie je Person	Reisepreis je Person	Prämie je Person
bis 250,-	24,-	bis 2.000,-	65,-
bis 500,-	32,-	bis 2.500,-	75,-
bis 1.000,-	48,-	bis 3.000,-	90,-
bis 1.500,-	55,-		

### Reise-Rücktrittskosten-Versicherung

Reisepreis je Person	Prämie je Person	Reisepreis je Person	Prämie je Person
bis 250,-	10,-	bis 2.000,-	35,-
bis 500,-	16,-	bis 2.500,-	40,-
bis 1.000,-	25,-	bis 3.000,-	50,-
bis 1.500,-	30,-		

Versicherungsdauer max. 4 Wochen. Alle Tarife ohne Selbstbehalt, außer bei der Reise-Rücktrittskosten-Versicherung im Falle von Krankheit, Unfall und Schwangerschaft mit ausschließlich ambulanten Behandlung. Maßgebend für den Versicherungsschutz sind die Versicherungsbedingungen der ELVIA. Leistungs- und Prämienänderungen vorbehalten.

**ELVIA**  
Die Reiseversicherung der Allianz



# Reisebedingungen Pauschalreisen

Bitte beachten Sie diese Reisebedingungen, welche die §§ 651a bis m, BGB sowie die §§ 4 - 11 BGB-InfoV ergänzen und Ihnen vor der Buchung als Bestandteil des Kataloges/Angebotes vollständig übermittelt worden sind, denn mit Ihrer Buchung erkennen Sie diese in ihrer Gesamtheit verbindlich an.

## 1 Anmeldung und Reisebestätigung

1.1 Mit der Reiseanmeldung bietet der Reisende Color Line (CL) den Abschluss des Reisevertrages verbindlich an. Die Anmeldung kann schriftlich, mündlich oder fermündlich erfolgen. Für CL wird der Reisevertrag verbindlich, wenn CL dem Reisenden direkt per SMS, E-mail oder Post bzw. durch das Reisebüro die Buchung und den Preis der Reise schriftlich bestätigt. Bei oder unverzüglich nach Vertragsschluss wird CL bzw. das Reisebüro dem Kunden die Reisebestätigung des Veranstalters aushändigen, welche alle wesentlichen Angaben über die gebuchte Reiseleistung und den Sicherungsschein enthält.

1.2 Für die vertraglichen Verpflichtungen aller in der Anmeldung aufgeführten Personen steht der Anmelder ein, sofern er das ausdrücklich und gesondert erklärt. Er haftet neben den anderen von ihm angemeldeten Reisenden.

1.3 Enthält die Reisebestätigung Abweichungen von der Anmeldung, weist CL ausdrücklich darauf hin. An dieses neue Angebot ist CL 10 Tage gebunden. Der Vertrag kommt auf der Grundlage dieses neuen Angebotes zustande, wenn er vom Reisenden innerhalb dieser Frist anerkannt wird. 1.4 Vormerkungen sind Anmeldungen für noch nicht ausgeschriebene Reisen der nächsten Saison. Sie werden nach Verfügbarkeit in Festbuchungen umgewandelt, sobald der Katalog für die betreffende Saison erschienen ist. Vertragsgrundlage wird der für den Reisezeitpunkt bzw. die betreffende Saison gültige Katalog.

## 2 Bezahlung

2.1 Zur Absicherung der Kundengelder hat Color Line das Insolvenzrisiko bei tour VERS abgesichert. 2.2 Bei Vertragsschluss leistet der Reisende gegen Aushändigung der Bestätigung inkl. Sicherungsschein eine Anzahlung von 15% des Reisepreises. Die Anzahlung wird auf den Reisepreis angerechnet.

2.3 Falls die Anzahlung nicht vertragsgemäß gezahlt wird, kann CL nach Mahnung und Fristsetzung den Vertrag unter Anwendung der Stornopauschalen kündigen.

2.4 Bei Buchungen, die ab dem 28. Tag vor Reisebeginn (kurzfristige Buchungen) getätigt werden, ist der volle Reisepreis sofort fällig.

2.5 Hinsichtlich der Bezahlung bzgl. der reinen Beförderung siehe Beförderungsbedingungen.

2.6 Der Sicherungsschein ist der Bestätigung beigelegt, so dass der restliche Reisepreis fällig wird, wenn feststeht, dass die Reise wie gebucht durchgeführt wird und die Reiseunterlagen im Reisebüro bereitliegen.

2.7 Die Beträge für Anzahlung und Schlusszahlung und gegebenenfalls Stornierung ergeben sich aus der Bestätigung.

2.8 Wenn bis zum Reiseantritt der Reisepreis nicht vollständig bezahlt ist, wird der Vertrag nach Mahnung und Fristsetzung aufgelöst. CL kann als Entschädigung Rücktrittgebühren gemäß der angegebenen Stornopauschalen verlangen, es sei denn, dass bereits zu diesem Zeitpunkt ein erheblicher Reisemangel vorliegt.

2.9 Der Reisende sollte beachten, dass die Unterlagen erst nach vollständigem Zahlungseingang bei CL versandt bzw. ausgehändigt werden. Sollten Ihnen die Reiseunterlagen nicht bis spätestens 7 Tage vor Reiseantritt zugegangen sein, wenden Sie sich bitte umgehend an Ihr Reisebüro bzw. CL. 2.10 Auf Wunsch wird Ihnen zusätzlich zu der Bestätigung eine separate Rechnung oder ein separates Ticket gegen einen Betrag von je € 6,- zugesendet.

## 3 Leistungen

3.1 Für die vertraglichen Leistungen im Buchungszeitraum sind grundsätzlich die Leistungsbeschreibung im gültigen Katalog bzw. Flyer oder Internet sowie bei nur Beförderung in den Beförderungsbedingungen und der hierauf jeweils bezugnehmenden Bestätigung maßgebend.

3.2 CL behält sich ausdrücklich vor, aus sachlich berechtigten, erheblichen und nicht vorhersehbaren Gründen vor Vertragsabschluss jederzeit eine Änderung der Leistungsbeschreibung zu erklären, über die der Reisende vor Buchung selbstverständlich informiert.

3.3 Sonderwünsche kann CL nur entgegennehmen, wenn diese als unverbindlich bezeichnet werden. CL bemüht sich, diesen Wünschen nach Sonderleistungen, die nicht im Katalog ausgeschrieben sind, nach Möglichkeit zu entsprechen. Reisebüros sind nicht berechtigt, ohne schriftliche Bestätigung von CL über die Leistungsbeschreibung hinaus abweichende Zusagen zu geben oder Vereinbarungen zu treffen, soweit sie hierzu nicht gesondert bevollmächtigt sind.

3.4 Für Angaben in Fremdprospekten wie z.B. von Hotels, Ferienorten usw. kann CL keine Haftung übernehmen, auch wenn diese von CL ausgegeben oder den Reiseunterlagen beigelegt worden sind.

## 4 Leistungs- und Preisänderungen

4.1 Änderungen oder Abweichungen einzelner Reiseleistungen vom vereinbarten Inhalt des Reisevertrages, die nach Vertragsschluss notwendig werden und die vom Reiseveranstalter nicht wider Treu und Glauben herbeigeführt wurden, sind nur gestattet, soweit diese unerheblich sind und den Gesamtzuschnitt der gebuchten Reise nicht beeinträchtigen. Eventuelle Gewährleistungsansprüche bleiben unberührt, soweit die geänderten Leistungen mit Mängeln behaftet sind.

4.2 CL behält sich vor, den im Reisevertrag vereinbarten Preis im Falle der Erhöhung der Beförderungskosten oder der Abgaben für bestimmte Leistungen wie Hafen- oder Flughafen-gebühren oder Änderung der für die betreffende Reise geltenden Wechselkurse entsprechend wie folgt zu ändern:

4.2.1 Erhöhen sich die bei Abschluss des Reisevertrages bestehenden Beförderungskosten, insbesondere die Treibstoffkosten, so kann CL den Reisepreis nach Maßgabe der nachfolgenden Berechnung erhöhen:

a) Bei einer auf den Sitzplatz bezogenen Erhöhung kann CL vom Reisenden den Erhöhungsbetrag verlangen.

b) In anderen Fällen werden die Beförderungsunternehmen pro Beförderungsmittel geforderten, zusätzlichen Beförderungskosten durch die Zahl der Sitzplätze des vereinbarten Beförderungsmittels geteilt. Den sich so ergebenden Erhöhungsbetrag für den Einzelplatz kann CL vom Reisenden verlangen.

4.2.2 Werden die bei Abschluss des Reisevertrages bestehenden Abgaben wie Hafen- oder Flughafengebühren gegenüber CL erhöht, so kann der Reisepreis um den entsprechenden, anteiligen Betrag heraufgesetzt werden.

4.2.3 Bei der Änderung der Wechselkurse nach Abschluss des Reisevertrages kann der Reisepreis in dem Umfang erhöht werden, in dem sich die Reise dadurch für CL verteuert hat.

4.2.4 Eine Erhöhung ist nur zulässig, sofern zwischen Vertragsschluss und dem vereinbarten Reiseternin mehr als 4 Monate liegen und die zur Erhöhung führenden Umstände vor Vertragsschluss noch nicht eingetreten und bei Vertragsschluss für CL nicht vorhersehbar waren.

4.2.5 Im Fall einer nachträglichen Änderung des Reisepreises hat CL den Reisenden unverzüglich zu informieren. Preiserhöhungen ab dem 20. Tag vor Reiseantritt sind unwirksam. Falls Preiserhöhungen 5 % übersteigen oder im Fall einer erheblichen Änderung einer wesentlichen Reiseleistung ist der Reisende berechtigt, ohne Gebühr vom Reisevertrag zurückzutreten oder die Teilnahme an einer mindestens gleichwertigen Reise zu verlangen, wenn CL in der Lage ist, eine solche ohne Mehrpreis für den Reisenden aus seinem Angebot anzubieten.

4.3 Der Reisende hat diese Rechte unverzüglich nach der Erklärung von CL gegenüber CL geltend zu machen.

4.4 Nachträgliche Änderungen der Katalogangebote (hinsichtlich der Berichtigung von Irrtümern oder Rechenfehlern) bleiben bis zur schriftlichen Bestätigung durch CL vorbehalten. Erfolgen sie erst mit der Bestätigung, wird auf Punkt 1.3 dieser Reisebedingungen verwiesen.

4.5 Bei Schiffsfreien entscheidet über notwendig werdende Änderungen der Fahrtzeit und/oder der Routen, etwa aus Sicherheits- oder Witterungsgründen, allein der Kapitän. Abfahrtszeiten werden nur unter Vorbehalt angegeben.

4.6 Bezgl. der reinen Beförderung siehe Bedingungen unter den Beförderungsbedingungen.

## 5 Rücktritt durch den Reisenden, Umbuchung, Ersatzteilnehmer

5.1 Der Reisende kann jederzeit vor Reisebeginn von der Reise zurücktreten. Im Interesse des Reisenden (Bewusstseincherung) und zur Vermeidung von Missverständnissen sollte der Rücktritt schriftlich erklärt werden. Die Erklärung wird an dem Tag wirksam, an dem sie bei CL eingeht.

5.2 Für die entstandenen Aufwendungen bei den getroffenen Reisevorkehrungen verlangt CL

Ersatz. Bei der Berechnung des Ersatzes sind gewöhnlich ersparte Aufwendungen und eine eventuell anderweitige Verwertung der Reiseleistungen zu berücksichtigen.

Die Kosten, die für den Reisenden in der Regel beim Rücktritt entstehen, betragen bis 15 Tage vor Abreise 10 % des Reisepreises, vom 14. Tag bis 6. Tag 25 % des Reisepreises, vom 5. Tag bis 1. Tag vor Abreise 50 % und bei einer Stornierung von weniger als 24 Stunden vor Abreise oder Nichterscheinen 90 % des Reisepreises zuzüglich der evtl. noch anfallenden Stornokosten einzelner Leistungsträger. Es bleibt dem Reisenden unbenommen, den Nachweis zu führen, dass im Zusammenhang mit dem Rücktritt oder Nichtantritt der Reise keine oder wesentlich geringere Kosten entstanden sind, als die von CL angegebenen Kosten.

Für Gruppen gelten besondere Regelungen. Sollte nur die reine Beförderung vereinbart worden sein, so siehe bezüglich Rücktritt Punkt 3 der Beförderungsbedingungen.

5.3 Bis zum Reisebeginn kann der Reisende verlangen, dass eine dritte Person in seine Rechte und Pflichten aus dem Reisevertrag eintritt. Es bedarf dazu der Mitteilung an CL. CL kann dem Wechsel der Person widersprechen, wenn die Ersatzperson den besonderen Reiseanforderungen nicht genügt bzw. gesetzliche Vorschriften oder behördliche Anordnungen entgegenstehen.

5.4 Tritt eine Ersatzperson an die Stelle des angemeldeten Teilnehmers, ist CL berechtigt, die durch die Teilnahme der Ersatzperson entstandenen Mehrkosten zu verlangen. Für den Reisepreis und für die durch Eintritt der Ersatzperson entstehenden Mehrkosten haften der ursprünglich angemeldete Teilnehmer und die Ersatzperson als Gesamtschuldner.

5.5 Auf Wunsch des Reisenden werden soweit durchführbar Abänderungen der Reiseanmeldung (Umbuchung) vorgenommen. Hierfür ist bis 14 Tage vor Antritt eine Pauschale von € 15,- pro Person zu zahlen. Eine spätere Umbuchung erfolgt wie Rücktritt mit nachfolgender Neuanmeldung.

5.6 Als Umbuchungen gelten Änderungen hinsichtlich des Reiseternins, des Reisezieles, des Ortes des Reiseantrittes, der Unterkunft oder der Beförderung.

5.7 Rücktritts-, Umbuchungs- und Änderungserklärungen sollten im Interesse des Reisenden und aus Beweisgründen in jedem Fall schriftlich erfolgen. Die daraus entstehenden Pauschalen sind sofort fällig.

5.8 Rücktritt des Reiseteilnehmers durch Nichtantritt der Reise.

Dem Rücktritt steht der Fall gleich, dass ein Reiseteilnehmer aus Gründen, die CL nicht zu vertreten hat, die Reise nicht antritt.

5.9 Rücktrittgebühren sind auch dann zu zahlen, wenn sich ein Reisetielnehmer nicht rechtzeitig zu den in den Reisedokumenten bekannt gegebenen Zeiten am jeweiligen Abreiseort einfindet.

5.10 Wenn zwei oder mehrere Reisende ein Doppel- oder Mehrbettzimmer bzw. eine Schiffskabine gebucht haben und bei Rücktritt eines Reisenden keine Ersatzperson genannt wird, ist der Reiseveranstalter berechtigt, den vollen Zimmerpreis zu fordern oder, wenn möglich, die verbleibenden Reisenden anderweitig unterzubringen.

## 6 Kündigung durch CL

6.1 CL kann den Reisevertrag ohne Einhaltung einer Frist kündigen, wenn die Durchführung der Reise trotz einer entsprechenden Abmahnung durch CL vom Reisenden nachhaltig gestört wird oder wenn sich der Reisende in starkem Maß vertragswidrig verhält, so dass eine sofortige Aufhebung des Vertrages gerechtfertigt ist. CL behält jedoch den Anspruch auf den Reisepreis. Eventuelle Mehrkosten für die Rückbeförderung trägt der Störer selbst. CL muss sich jedoch den Wert ersparter Aufwendungen sowie diejenigen Vorteile anrechnen lassen, die aus einer anderen Verwendung nicht in Anspruch genommener Leistungen erlangt werden, einschließlich evtl. Erstattungen durch Leistungsträger.

6.2 Ein Rücktrittsrecht besteht jedoch nur, wenn der Reiseveranstalter die dazu führenden Umstände nicht zu vertreten hat (z.B. Kalkulationsfehler) oder wenn er die dazu führenden Umstände nachweisen kann und wenn dem Reisenden ein vergleichbares Ersatzangebot unterbreitet worden ist.

6.3 Die Rücktrittserklärung wird dem Reisenden unverzüglich zugeleitet. Im Fall des Rücktritts ist der Reisende berechtigt, die Teilnahme an einer mindestens gleichwertigen Reise zu verlangen, wenn CL in der Lage ist, eine solche ohne Mehrpreis für den Reisenden aus seinem Angebot anzubieten.

6.4 Der Reisende hat dieses Recht unverzüglich nach der Rücktrittserklärung durch CL diesem gegenüber geltend zu machen. Macht der Reisende von diesem Angebot keinen Gebrauch, erhält er die eingezahlten Beträge unverzüglich zurück.

## 7 Rücktritt bei Nichterreichen der Mindestteilnehmerzahl

7.1 Wenn in der Reisebeschreibung und der Reisebestätigung auf eine erforderliche Mindestteilnehmerzahl hingewiesen wird, kann CL bei deren Nichterreichen bis zwei Wochen vor Reiseantritt die Reise absagen.

7.2 CL informiert den Reisenden selbstverständlich zu einem früheren Zeitpunkt, sofern ersichtlich wird, dass die Mindestteilnehmerzahl nicht erreicht werden kann.

7.3 Die Absage wird dem Reisenden unverzüglich zugeleitet. Der Reisende erhält den eingezahlten Reisepreis zurück.

## 8 Kündigung aufgrund außergewöhnlicher Umstände

8.1 Die Kündigung des Reisevertrages ist für den Reisenden und für CL möglich, wenn die Durchführung der Reise durch höhere Gewalt (z.B. durch Krieg, innere Unruhen, Naturkatastrophen) erheblich beeinträchtigt, erschwert oder gefährdet wird.

8.2 CL zahlt dann den eingezahlten Reisepreis unverzüglich zurück, kann jedoch für die erbrachten oder zur Beendigung der Reise noch zu erbringenden Reiseleistungen eine angemessene Entschädigung verlangen.

8.3 Reisehinweise des Auswärtigen Amtes erhält der Reisende im Internet unter www.auswaer-tiges-amt.de oder unter Tel.: (030) 5000 -2000

## 9 Mitwirkungsverpflichtung/Abhilfe/Minderung/Kündigung

9.1 Sollte die Reiseleistung nicht oder nicht vertragsgemäß erbracht werden, so kann der Reisende innerhalb angemessener Zeit Abhilfe verlangen.

9.2 Der Reisende ist verpflichtet, bei auftretenden Leistungsstörungen im Rahmen der gesetzlichen Bestimmungen mitzuwirken, Schäden zu vermeiden bzw. gering zu halten und die in den Reiseunterlagen angegebenen Stellen bzw. Personen zu benachrichtigen.

9.3 Sollte der Reisende wider Erwarten Grund zu Beanstandungen haben, so hat er sich unverzüglich an die Reiseleitung, an den Vertragspartner bzw. an die in den Reiseunterlagen angegebenen Stellen zu wenden.

9.4. Können die Beanstandungen des Reisenden am Ort nicht oder nicht hinreichend behoben werden, so ist CL telefonisch oder per Fax zu unterrichten: Tel. 04 31/73 00-0 Fax 04 31/73 00-400. CL wird unverzüglich alles Mögliche unternehmen, die Leistungsstörung zu beheben oder dem Reisenden eine mindestens gleichwertige Unterkunft zur Verfügung zu stellen. Bei schuldhafter Unterlassung der Mängelanzeige entfällt eine Minderungs- oder Schadensersatzverpflichtung des Reiseveranstalters. Die Kosten für die Unterrichtung werden dem Reisenden bei berechtigtem Grund erstattet.

9.5 CL kann die Abhilfe verweigern, wenn sie einen unverhältnismäßigen Aufwand erfordert. CL kann auch in der Weise Abhilfe schaffen, dass eine gleich- oder höherwertige Ersatzleistung angeboten wird.

9.6 Der Reisende kann nach Rückkehr von der Reise eine Minderung des Reisepreises verlangen, falls Leistungen nicht vertragsgemäß erbracht worden sind und er es nicht schuldhaft unterlassen hat, den Mangel anzuzeigen. Der Reisepreis ist in dem Verhältnis herabzusetzen, in dem zur Zeit des Verkaufs der Wert der Reise im mangelfreien Zustand zu dem wirklichen Wert gestanden hätte.

9.7 Wird die Reise in Folge eines Mangels erheblich beeinträchtigt und leistet CL innerhalb einer angemessenen Frist keine Abhilfe, kann der Reisende im Rahmen der gesetzlichen Bestimmungen des Reisevertrages - in seinem eigenen Interesse und aus Beweisgründen zweckmäßig durch schriftliche Erklärung - kündigen. Der Reisende schuldet CL den auf die in Anspruch genommenen Leistungen entfallenden Teil des Reisepreises, sofern diese Leistungen für ihn von Interesse waren.

## 10 Haftung / Schadensersatz

10.1 Bei Vorliegen eines Mangels kann der Reisende unbeschadet der Minderung oder Kündigung Schadensersatz verlangen, es sei denn, der Mangel beruht auf einem Umstand, den CL nicht zu vertreten hat. Er kann Schadensersatz auch wegen nutzlos aufgewendeter Urlaubszeit verlangen, wenn die Reise vereitelt oder erheblich beeinträchtigt worden ist.

10.2 Die vertragliche Haftung von CL auf Schadensersatz für Schäden, die nicht Körperschäden sind, ist insgesamt auf den dreifachen Reisepreis beschränkt.
a) soweit ein Schaden von CL weder vorsätzlich noch grob fahrlässig herbeigeführt wird
b) soweit CL für einen dem Reisenden entstehenden Schaden allein wegen eines Verschuldens eines Leistungsträgers verantwortlich ist. Deliktische Schadensersatzansprüche bleiben hiervon unberührt.

10.3 Für alle Schadensersatzansprüche gegen den Reiseveranstalter aus unerlaubter Handlung, die nicht auf Vorsatz oder grober Fahrlässigkeit beruhen, haftet dieser bei Sachschäden bis zum dreifachen Reisepreis. Diese Haftungshöchstsummen gelten jeweils je Reisenden und Reise.

10.4 CL haftet nicht für Leistungsstörungen, Personen- und Sachschäden im Zusammenhang mit Leistungen, die als Fremdleistungen lediglich vermittelt werden (z.B. Ausflüge, Sportveranstaltungen, Theaterbesuche, Ausstellungen) und in der Reiseausschreibung und Buchungsbestätigung ausdrücklich als Fremdleistungen gekennzeichnet werden, so dass sie für den Kunden erkennbar nicht Bestandteil der Reiseleistung von CL sind. Der Veranstalter haftet jedoch:

10.4.1 für Leistungen, welche die Beförderung von Kunden vom ausgeschriebenen Ausgangsort der Reise zum ausgeschriebenen Zielort, Zwischenbeförderungen während der Reise und die Unterbringung während der Reise beinhalten sowie

10.4.2 wenn und insoweit für einen Schaden des Kunden die Verletzung von Hinweis-, Aufklärungs- oder Organisationspflichten des Veranstalters ursächlich geworden ist.

10.5 Ein Schadensersatzanspruch gegen CL ist insoweit beschränkt oder ausgeschlossen, als aufgrund internationaler Übereinkommen oder auf solchen beruhenden gesetzlichen Vorschriften, die auf die vom Leistungsträger zu erbringenden Leistungen anzuwenden sind, ein Anspruch auf Schadensersatz gegen den Leistungsträger nur unter bestimmten Voraussetzungen oder Beschränkungen geltend gemacht werden kann oder unter bestimmten Voraussetzungen ausgeschlossen ist.

10.6 Kommt dem Reiseveranstalter bei Schiffsfreien die Stellung eines Reeders zu, so regelt sich die Haftung auch nach den Bestimmungen des Handelsgesetzbuches (§ 664 HGB nebst Anlage) und des Binnenschiffahrtsgesetzes.

10.7 Einbeziehung der Geschäftsbedingungen von Leistungsträgern. Die nur Beförderung erfolgt auf der Grundlage der Bedingungen des jeweiligen Beförderungsunternehmens, die auf Wunsch zugänglich gemacht werden. Die Rechte und Pflichten des Reiseveranstalters nach dem Reisevertragsgesetz und nach seinen allgemeinen Reisebedingungen werden durch die Bedingungen des jeweiligen Beförderungsunternehmens nicht eingeschränkt.

10.8 Schäden bei Schiffsfreien sind unverzüglich an Ort und Stelle mittels Schadensersatzanzeige der zuständigen Fahrgesellschaft anzuzeigen. Bei Unterlassen der unverzüglichen Schadensmeldung lehnen die Fahrgesellschaften Erstattungen in der Regel ab. Im Übrigen sind Verlust und Beschädigung von Gepäck unverzüglich vor Ort ebenfalls der Fahrgesellschaft zu melden.

10.9 Für die Beförderung mit Fährschiffen gelten die Beförderungsbedingungen, sofern die Beförderung nicht Teil eines Leistungspaketes von CL ist. In diesem Fall sind die ausführlichen Reisebedingungen von CL vorrangig maßgebend und werden gegebenenfalls durch die Beförderungsbedingungen ergänzt.

## 11 Ansprüche

11.1 Ansprüche wegen nicht vertragsgemäßer Erbringung der Reise gem. §§ 651 c bis 651 f BGB sind innerhalb eines Monats nach dem vertraglich vereinbarten Rei-seende gegenüber Color Line GmbH, Norwegenkai, 24143 Kiel-Gaarden, geltend zu machen, andernfalls erlöschen sie. Die Anspruchsanmeldung sollte im eigenen Interesse unbedingt schriftlich erfolgen. Nach Fristablauf kann der Reisende Ansprüche nur noch geltend machen, wenn er ohne Verschulden gehindert war, die Frist einzuhalten.

11.2 Ansprüche aus §§ 651 c bis 651 f BGB verjähren in jedem Fall ein Jahr nach Reiseende. Ansprüche aus unerlaubter Handlung verjähren nach drei Jahren.

11.3 Die Verjährung beginnt an dem Tag, an dem die Reise nach dem Vertrag enden sollte. Hat der Reisende solche Ansprüche geltend gemacht, so ist die Verjährung bis zu dem Tag gehemmt, bis der CL oder der Kunde die Vorsetzung der Verhandlung verweigert bzw. der Veranstalter die Ansprüche durch Textform zurückweist. Die Verjährung tritt frühestens 3 Monate nach dem Ende der Hemmung ein.

11.4 Das Reisebüro tritt als Vermittler beim Abschluss des Reisevertrages auf. Es ist nicht beauf, nach Reiseende die Anmeldung von Gewährleistungs- und Schadensersatzansprüchen durch den Reisenden fristwährend entgegenzunehmen.

11.5. Die Abtretung von Ansprüchen gegen den Veranstalter ist ausgeschlossen. Dies gilt nicht unter Familienangehörigen

## 12 Versicherungen

Zur eigenen Sicherheit wird empfohlen, den Abschluss einer Reiserücktritt-, Reiseabbruch-, Reisegepäck-, Reiseunfall-, Reisekranken- und Reisehaftpflichtversicherung bei der ELVIA Reise-

# Allgemeine Hinweise/Auszug Beförderungsbedingungen

**1. PLATZRESERVIERUNGEN:** Platzreservierungen sollten möglichst frühzeitig vorgenommen werden. Bitte geben Sie bei der Reservierung die vollen Namen der Reisenden, das Geschlecht, die Nationalität sowie das Alter an. Für Gruppenreservierungen sollte uns die vollständige Teilnehmerliste spätestens vier Wochen vor Abreise vorliegen. Platzreservierungen können über Reisebüros oder die Büros der Color Line bzw. der Agenten vorgenommen werden. Für Fahrzeugreservierungen werden Fahrzeugmarke, polizeiliches Kennzeichen, Länge und Höhe inkl. evtl. Dachgepäckträger benötigt. Bei Anhängern ist die Gesamtlänge inkl. Zugstange anzugeben. Es werden nur von Fahrern begleitete Fahrzeuge befördert. Bei sämtlichem Gepäck muss es sich um persönliche Güter handeln. Möbel, Ausstellungsmaterial etc. müssen manifestiert werden. Buchungen über Color Line Cargo.

**2. BEZAHLUNG:** Reservierte Plätze sind bis 30 Tage vor Abfahrt zu bezahlen. Eine vorgenommene Reservierung ist für den Kunden verbindlich, diese Verpflichtung gilt für die Color Line nach Eingang des Gesamtbetrages. Für Gruppen wird bei Bestellung eine Anzahlung von € 26,- pro Person erhoben. Eine Beförderungspflicht von Seiten der Color Line besteht erst nach Eingang des vollen Passagierpreises bei der Reederei bzw. beim Reisebüro/Automobilclub. Beim Kauf einer Reise bei Color Line in Deutschland, Dänemark, Norwegen usw. gilt jeweils der Preis des Fahrplans des entsprechenden Landes.

**3. ANNULLIERUNGEN:** Einzelreisende, die die Beförderung stornieren, zahlen folgende Gebühren:

- Rücktritt von 30-15 Tage vor Abfahrt: 10 % des Reisepreises
- Rücktritt von 14-6 Tage vor Abfahrt: 25 % des Reisepreises
- Rücktritt von 5 -1 Tag vor Abfahrt: 50 % des Reisepreises
- Rücktritt bei weniger als 24 Stunden oder Nichtantritt der Abfahrt: 100 % des Reisepreises.
- Für Gruppen gelten besondere Stornierungsgebühren.

**4. ÄNDERUNGEN:** Für Änderungen eines Reisearrangements durch den Kunden wird eine Bearbeitungsgebühr von mindestens € 5,- pro Änderung erhoben.

**5. BUCHUNGSBEDINGUNGEN:** Die Reederei behält sich das Recht vor, Abfahrten zu stornieren. In diesem Fall wird der Fahrpreis voll zurückerstattet. Für evtl. Änderungen von Fahrplan, Abfahrtsdagen und Uhrzeiten, Reiserouten o.Ä. des veröffentlichten Fahrplanes und dadurch entstehende Verluste oder Kosten auf Seiten des Kunden kann die Reederei nicht haften. Color Line behält sich das Recht vor, andere Schiffe als in dieser Broschüre angeben, einzusetzen.

**6. FAHRSCHEINE:** Die Fahrpreise gelten für die Seereise und das Bett in der gewünschten Kabinenkategorie. Mahlzeiten sind im Preis nicht enthalten, sofern nicht ausdrücklich angegeben. Erstattungsanträge für nicht benutzte Fahrscheine müssen der Reederei spätestens vier Monate nach Antritt der Reise zugeleitet werden. Verlorene Fahrscheine können nicht erstattet werden. Ausgestellte Fahrscheine können nicht übertragen werden. Color Line behält sich das Recht vor, bei zwingenden Gründen bestellte Plätze in eine andere Kategorie umzutauschen.

## 7. EINSCHIFFUNG:

KIEL – OSLO: Fahrgäste, die mit eigenem Fahrzeug anreisen, sollten dieses bis spätestens 60 Minuten (90 Minuten in der Zeit vom 18.06. bis 15.08.) vor Abfahrt bereitstellen. Passagiere ohne Pkw sollten sich spätestens 60 Minuten vor Abfahrt einfinden.

DÄNEMARK – NORWEGEN: Gäste mit und ohne Fahrzeug sollten sich spätestens 60 Minuten vor Abfahrt einfinden. Tageskabinen müssen spätestens 11/2 Stunden vor Ankunft geräumt werden.
**8. REISEGEPÄCK UND FRACHT:** Pro Fahrgast können bis zu 50 kg Gepäck oder 1/2m³ zusätzlich zu evtl. im Fahrzeug aufbewahrtm Reisegepäck mitgeführt werden. Möbel, Kisten, übergroße Koffer usw. werden als Fracht behandelt. Für diese ist der entsprechende Frachttarif zu zahlen.

versicherung oder einer anderen Versicherung vorzunehmen. Diese Versicherungen erhält der Reisende einzeln nach seinen individuellen Wünschen oder zusammen im Reisebüro.

## 13 Pass-, Visa-, Zoll-, Devisen- und Gesundheitsbestimmungen

13.1 CL steht dafür ein, Staatsangehörige des Staates, in dem die Reise angeboten wird, über Bestimmungen von Pass-, Visa- und Gesundheitsvorschriften sowie deren eventuelle Änderungen vor Reiseantritt zu unterrichten. Für Angehörige anderer Staaten gibt das zuständige Konsulat oder das Reisebüro Auskunft.

13.2 Durch die Reiseausschreibung in den Katalogen und mit den Reiseunterlagen erhält der Reisende wesentliche Informationen über die notwendigen Formalitäten. Der Reisende hat diese Informationen zu beachten und sich im Reisebüro weitergehend unterrichten zu lassen, ob für die Reise ein Reisepass erforderlich ist oder der Personalausweis genügt. Es sollte auch darauf geachtet werden, dass der Reisepass oder der Personalausweis für die Reise eine ausreichende Gültigkeitsdauer besitzt. Kinder können im Pass der mitreisenden Eltern eingetragen werden. Für manche Länder wird ein separater Kinderpass benötigt.

13.3 CL haftet nicht für die rechtzeitige Erteilung und den Zugang notwendiger Visa durch die jeweilige diplomatische Vertretung.

13.4 Der Reisende ist für die Einhaltung aller für die Durchführung der Reise wichtigen Vorschriften selbst verantwortlich. Dieses bezieht sich auch auf die Beachtung von gesonderten Einfuhrbestimmungen bzgl. Haustieren. Alle Nachteile, insbesondere die Zahlung von Rücktritts-kosten, die aus der Nichtbeachtung dieser Vorschrift erwachsen, gehen zu seinen Lasten, ausgenommen, wenn sie durch eine schuldhafte Falsch- oder Nichtinformation von CL bedingt sind.

13.5 Der Reisende sollte sich über Informations- und Impfschutz- sowie andere Prophylaxe-maßnahmen rechtzeitig informieren; gegebenenfalls sollte ärztlicher Rat über Thrombose- und andere Gesundheitsrisiken eingeholt werden. Auf allgemeine Informationen, insbesondere bei den Gesundheitsämtern, reisemedizinisch erfahrenen Ärzten, Tropenmedizinnern, reisemedizinischen Informationsdiensten oder der Bundeszentrale für Gesundheitliche Aufklärung wird verwiesen.

## 14 Allgemeines

14.1 Alle Angaben in diesem Katalog entsprechen den zur Zeit der Drucklegung geltenden gesetz-lichen Vorschriften und beziehen sich nur auf die Gültigkeit dieses Kataloges. Die Ungültigkeit eines Teils dieser Bedingungen berührt die Wirksamkeit der übrigen Bedingungen nicht.

14.2 Alle in diesem Katalog angebotenen Unterkünfte sind gemäß den örtlichen Bestimmungen für die Beherbergung zugelassen.

## 15. Datenschutz

Die personenbezogenen Daten, die uns der Reisende zur Verfügung stellt, werden elektronisch verarbeitet und genutzt, soweit sie zur Vertragsdurchführung erforderlich sind. Cl möchte den Reisenden darüber hinaus zukünftig schriftlich über aktuelle Angebote informieren, soweit nicht für uns erkennbar ist, dass Sie dies nicht wünschen. Wenn Sie die Zusendung von Informationen nicht wünschen, wenden Sie sich bitte an den Bereich „Datenschutz“ unter der unten genannten Anschrift von CL

## 16 Gerichtsstand

Es gilt deutsches Recht. Klagen gegen den Reiseveranstalter sind an dessen Sitz zu erheben. Gerichtsstand für Vollkaufleute wie für Personen, die keinen allgemeinen Gerichtsstand im Inland haben sowie für Personen, die nach Abschluss des Vertrages ihren Wohnsitz oder persönlichen Aufenthaltsort ins Ausland verlegt haben oder deren Wohnsitz oder gewöhnlicher Aufenthaltsort zum Zeitpunkt der Klageerhebung nicht bekannt ist, ist der Sitz des Veranstalters. Dies gilt nur dann nicht, wenn Internationale Übereinkommen zwingend etwas anderes vorschreiben. Veranstalter: Color Line, Oslo, vertreten durch Color Line GmbH, Norwegenkai, D-24143 Kiel-Gaarden, E-Mail: kundendienst@colorline.com, Internet: www.colorline.com.

Alle Angaben entsprechen dem Stand Juli 2005 und beziehen sich nur auf die Gültigkeit des jeweiligen Kataloges/Angebot. Änderungen vorbehalten.

## Veranstalter: Color Line AS, Oslo, vertreten durch Color Line GmbH, Norwegwnkai, D-24143 Kiel, E-mail: kundendienst@colorline.com, Internet: www.colorli-ne.com. Alle Angaben in diesem Katalog entsprechen dem Stand der Drucklegung im Juli 2005 und beziehen sich nur auf die

## 9. REISEPAPIERE: Alle Reisenden müssen im Besitz eines gültigen Personalausweises oder Reisepasses sein, der auf Verlangen vorgelegt werden muss. Passagiere haften für evtl. Aus-gaben, die aus einer Einreiseverweigerung entstehen könnten. Alle Fahrzeue benötigen ein Nationalitätskennzeichen. Reisende mit Pkw benötigen eine grüne Versicherungskarte sowie die Zulassung.Dem Fahrzeugbenutzer wird empfohlen, sich vor der Abreise mit seiner Versiche-rungsgesellschaft in Verbindung zu setzen, um neueste Bestimmungen für das Fahrzeug bei Auslandsreisen zu erfragen. Wir empfehlen allen Gästen den Abschluss einer Reiseversicherung.

**10. SPIKESREIFEN:** Spikesreifen sind in Deutschland verboten, jedoch in Norwegen in der Winterzeit von November bis April zugelassen. Mindestens Winterreifen (oder Schneeketten) sollten beim Fahren in Norwegen während der Winterzeit benutzt werden.

**11. TRANSPORT VON LEBENDEN TIEREN:** Lebende Tiere können nur nach vorheriger spezieller Vereinbarung mitgenommen werden. Transport von Hunden und Katzen geschieht auf eigene Verantwortung, im Fahrzeug oder im Käfig auf dem Autodeck und kostet € 6,- pro Strecke. Bitte beachten Sie, dass in Norwegen strikte Vorschriften für die Mitnahme von leben-den Tieren bestehen. Nähere Informationen erteilen norwegische Konsulate oder Botschaften im Ausland

**12. VERSCHIEDENES:** Die Beförderung von Passagieren, Gepäck und Fahrzeugen erfolgt nach norwegischem Seerecht und den Passagierbeförderungsbedingungen der Color Line. Für den Frachtttransport gelten die Konnossementsbestimmungen der Reederei.

**13. SICHERHEITSKONTROLLEN:** Aus Sicherheitsgründen muss eine evtl. Durchsuch-ung/Kontrolle von Personen, Gepäck und Fahrzeugen vor der Einschiffung zugelassen werden. Wird dieses abgelehnt, hat die Reederei das Recht, die Beförderung ohne Rückzahlung des Passagepreises zu verweigern. Color Line behält sich das Recht vor, in dieser Broschüre angegebene Preise und Abfahrten zu ändern, Preiszuschläge aufgrund von Veränderungen der Valutakurse und/oder Treibstoffpreise zu erheben sowie Fahrpläne und Reiserouten zu ändern. Für Verspätungen oder andere Abweichungen ist die Reederei nicht verantwortlich. Auf der Strecke Strømstad-Sandefjord gelten besondere Bedingungen.

**14. WAFFEN:** Die Mitnahme/Beförderung von Waffen aller Art ist an Bord verboten. Eine Ausnahmegenehmigung für z.B. Jagdwaffen ist bei der Reederei bei Buchung zu beantragen.

### Datenschutz

Die personenbezogenen Daten, die Sie uns zur Verfügung stellen, werden elektronisch verarbeitet und genutzt, soweit sie zur Vertragsdurchführung erforderlich sind. Wir möchten Sie darüber hinaus zukünftig schriftlich über aktuelle Angebote informieren, soweit nicht für uns erkennbar ist, dass Sie dies nicht wünschen. Wenn Sie die Zusendung von Informationen nicht wünschen, wenden Sie sich bitte an den Bereich „Datenschutz“ unter der unten genannten Anschrift des Veranstalters.

## Impressum

**Gesamtverantwortung:** Color Line, Kiel

**Konzept und Realisierung:** WS Werbeservice GmbH, Lübeck

**Fotos:** Color Line, Mauritius, Zefa

Alle Angaben in diesem Katalog entsprechen dem Stand der Drucklegung im Juli 2005 und beziehen sich nur auf die Gültigkeit dieses Kataloges. Diese Auflage ersetzt die 1. bis 4. Auf-lage ausnahmslos. Änderungen und Irrtümer vorbehalten.





Color Line GmbH  
Postfach 60 80  
24121 Kiel  
Tel.: 04 31 / 7300-0  
Fax: 04 31 / 7300-400  
E-Mail: [kundendienst@colorline.com](mailto:kundendienst@colorline.com)  
[www.colorline.com](http://www.colorline.com)

